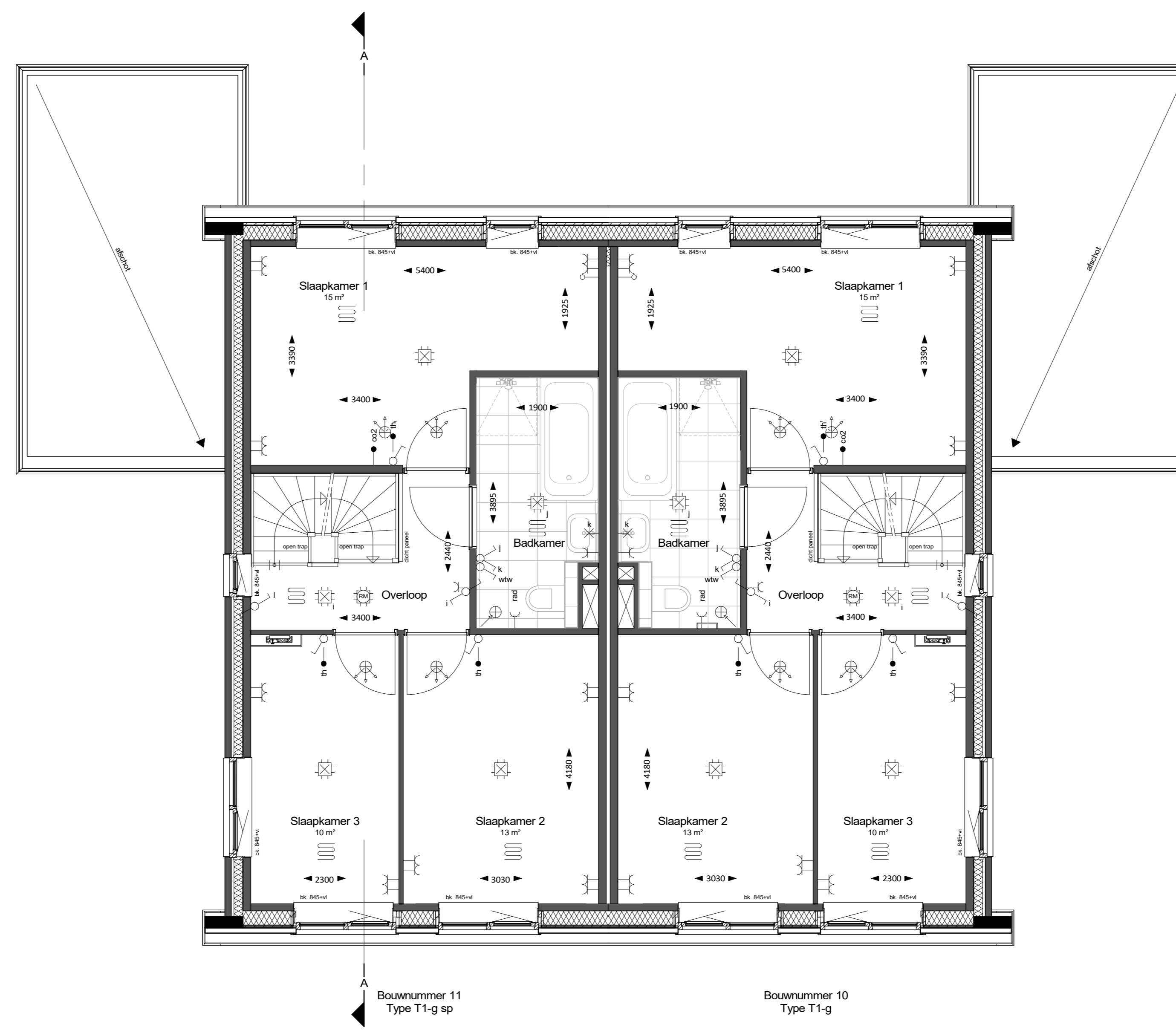
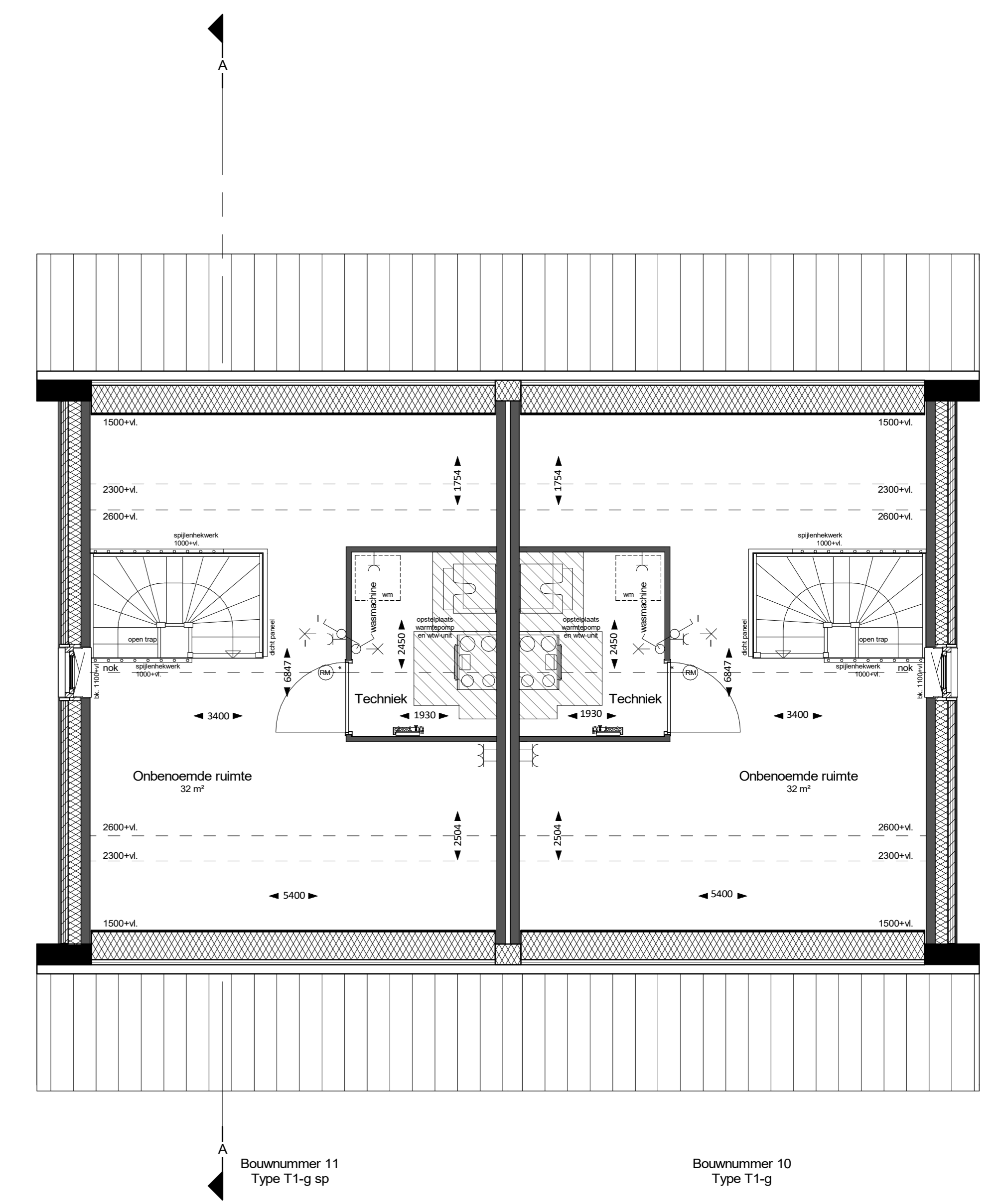


Begane grond
1: 50



Eerste verdieping
1: 50



Zolder
1: 50

Renvooi elektra

- schakelaar enkel
- schakelaar dubbel
- schakelaar wissel
- schakelaar 10 v. mechanische ventilatie
- wandcontactdoos
- wandcontactdoos dubbel
- aansluitpunt los met controlelamp
- aansluitpunt regeling mechanische ventilatie + CO (bedraad)
- aansluitpunt thermostat (bedraad)
- lichtpunt plafond
- lichtpunt opbouw
- lichtpunt wand
- schel
- bebraker
- ruimte voorzien van rookmelder (plafond/wand)

Renvooi symbolen

- opendbaar raamkozijn
- opendbaar raamkozijn met de benodigde ruimte voor ventilatie en CO-sensor
- opendbaar raamkozijn met de benodigde ruimte voor ventilatie en CO-sensor en ruimte voor rookmelder
- knop (geïsoleerd)
- ruimte voorzien van oververwarming
- wederzijds oververwarming met of zonder oververwarming
- lichtpunt plafond
- lichtpunt plafond
- lichtpunt wand
- lichtpunt wand
- ventilatie rooster
- handvaten/afsluiter
- handvaten/afsluiter
- handvaten van Gebrüders Blokland
- oostkast
- stalen montagecijel en opklapdeur, met gas in bovenlijst
- # stalen montagecijel en opklapdeur, met paneel in bovenlijst en aansluiting bij trapkast/veranderkast
- * stalen montagecijel en opklapdeur, zonder bovenlijst met snoerprofiel in kozijn
- stalen montagecijel en opklapdeur, met bovenlijst gesloten-recluse

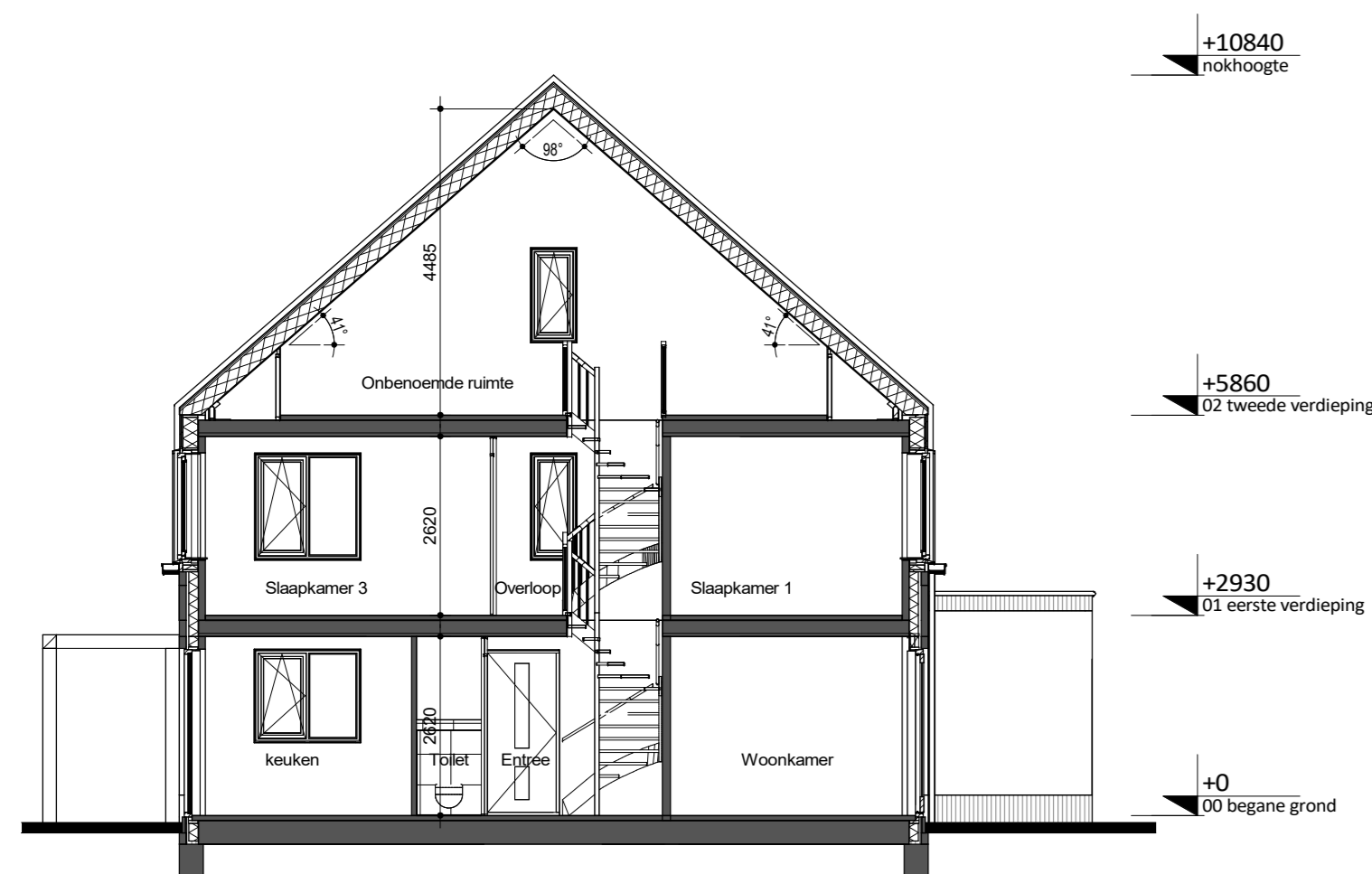


Voorgevel
1: 100

Linkerzijgevel
1: 100

Achtergevel
1: 100

Rechterzijgevel
1: 100



Doorsnede A
1: 100

